

รายงานสถิติเกี่ยวกับการติดตั้งระบบ GPS

ณ วันที่ 23 กุมภาพันธ์ 2562

1. จำนวนผู้ให้บริการ GPS ที่เชื่อมต่อข้อมูลกับกรมการขนส่งทางบก 161 ราย
2. จำนวนผู้ให้บริการ GPS และจำนวนรุ่น GPS ที่ได้รับการรับรองจากกรม

จำนวนผู้ให้บริการ GPS ที่ได้รับการรับรองจากกรม(ราย)	จำนวนรุ่น GPS ที่ได้รับการรับรองจากกรม (รุ่น)
120	346

3. จำนวนรถที่เชื่อมต่อข้อมูลกับศูนย์ GPS

รถโดยสารประจำทาง	รถโดยสารไม่ประจำทาง	รถบรรทุกไม่ประจำทาง	รถบรรทุกส่วนบุคคล	รถอื่นๆ	รวม
22,152	60,347	124,919	90,014	20,093	317,525

4. จำนวนรถที่ต้องติดตั้ง GPS และที่ติดตั้ง GPS แล้ว

ประเภทรถ	จำนวนรถที่ต้องติดตั้ง GPS (คัน)	จำนวนรถที่ติดตั้ง GPS แล้ว (คัน)	รถที่ติดตั้ง GPS แล้ว (ร้อยละ)	ความเร็วเกิน (คัน)	ร้อยละของรถที่ใช้ความเร็วเกิน	ความเร็วสูงสุด (กม./ชม.)	ความเร็วเกินเฉลี่ย(กม./ชม.)
รถโดยสาร							
•ประจำทาง	21,778	19,386	89.02	4,061	20.95	139	95.17
- หมวด 1	5,002	4,313	86.23				
- หมวด 2	8,742	8,129	92.99				
- หมวด 3	8,034	6,944	86.43				
•ไม่ประจำทาง	65,821	60,347	91.68	3,969	6.58	139	95.89
รวมรถโดยสาร	87,599	79,733	91.02	8,030	10.07		95.53
รถบรรทุก							
•ไม่ประจำทาง	134,995	124,919	92.54	948	0.76	128	97.09
•ส่วนบุคคล	258,144	90,014	34.87	739	0.82	127	97.17
รวมรถบรรทุก	393,139	214,933	54.67	1,687	0.78		97.13
รวมทั้งหมด	480,738	294,666	61.29	9,717	3.30		95.80

5. จำนวนรถตู้โดยสารที่ต้องติดตั้ง GPS และที่ติดตั้ง GPS แล้ว

ประเภทรถ	จำนวนรถที่ต้องติดตั้ง GPS (คัน)	จำนวนรถที่ติดตั้ง GPS แล้ว (คัน)	รถที่ติดตั้ง GPS แล้ว (ร้อยละ)	ความเร็วเกิน (คัน)	ร้อยละของรถที่ใช้ความเร็วเกิน	ความเร็วสูงสุด (กม./ชม.)	ความเร็วเกินเฉลี่ย(กม./ชม.)
•ประจำทาง	13,463	12,089	89.79				
- หมวด 1	4,540	3,884	85.55				
- หมวด 2	5,147	4,606	89.49	1,418	30.79	135	95.94
- หมวด 3	3,776	3,599	95.31				
•ไม่ประจำทาง	34,273	32,753	95.57				
รวมทั้งหมด	47,736	44,842	93.94				

6. จำนวนรถโดยสาร 2 ชั้น ที่ต้องติดตั้ง GPS และที่ติดตั้ง GPS แล้ว

ประเภทรถ	จำนวนรถที่ต้องติดตั้ง GPS (คัน)	จำนวนรถที่ติดตั้ง GPS แล้ว (คัน)	รถที่ติดตั้ง GPS แล้ว (ร้อยละ)	ความเร็วเกิน (คัน)	ร้อยละของรถที่ใช้ความเร็วเกิน	ความเร็วสูงสุด (กม./ชม.)	ความเร็วเกินเฉลี่ย(กม./ชม.)
•ประจำทาง	1,533	1,533	100.00	368	24.01	113	93.24
•ไม่ประจำทาง	5,282	4,957	93.85	441	8.90	117	94.90
•ส่วนบุคคล	34	18	52.94	2	11.11	113	102.50
รวมทั้งหมด	6,849	6,508	95.02	811	12.46		94.17

7. จำนวนรถพยาบาลที่เชื่อมต่อข้อมูลกับศูนย์ GPS

หน่วย : คัน

รย.1	รย.2	รย.3	รวม
951	182	15	1,148

รายงานสถิติการกระทำความผิดจากระบบ GPS รถทุกประเภท ทั่วประเทศ

เดือน กุมภาพันธ์ 2562

หน่วย : คัน

วันที่		1 ก.พ.	2 ก.พ.	3 ก.พ.	4 ก.พ.	5 ก.พ.	6 ก.พ.	7 ก.พ.	8 ก.พ.	9 ก.พ.	10 ก.พ.	11 ก.พ.	12 ก.พ.	13 ก.พ.	14 ก.พ.	15 ก.พ.	16 ก.พ.	17 ก.พ.	18 ก.พ.	19 ก.พ.	20 ก.พ.	21 ก.พ.	22 ก.พ.	23 ก.พ.	ค่าเฉลี่ยจำนวนรถ ที่กระทำความผิด	
รถโดยสาร	ประจำทาง	ความเร็วเกิน	4,385	4,347	4,611	4,273	4,287	4,161	3,853	4,056	3,780	4,435	4,289	4,112	3,950	4,074	4,374	4,296	4,162	4,316	4,096	4,194	4,039	4,237	4,061	4,191
		ไม่แสดงตน	1,669	1,681	1,626	1,546	1,599	1,548	1,552	1,576	1,927	1,632	1,577	1,574	1,494	1,502	1,643	1,636	1,563	1,562	1,510	1,561	1,495	1,610	1,576	1,594
		ชั่วโมงการทำงานเกิน	5,364	5,321	6,088	5,001	4,810	4,911	4,916	5,538	4,274	5,792	5,765	5,002	4,572	5,087	5,695	4,786	5,218	4,774	4,506	4,728	4,585	5,257	4,360	5,059
	ไม่ประจำทาง	ความเร็วเกิน	3,692	3,737	3,774	3,763	3,930	4,143	4,022	4,023	3,757	4,243	4,002	3,897	3,860	3,874	4,364	4,190	3,894	3,815	3,580	3,889	3,936	4,187	3,969	3,937
		ไม่แสดงตน	2,707	2,386	1,996	2,405	2,476	2,718	2,761	2,924	4,719	2,281	2,816	2,611	2,671	2,642	2,876	2,592	2,299	2,464	2,031	2,591	2,567	2,866	2,541	2,650
		ชั่วโมงการทำงานเกิน	2,286	2,438	2,554	1,979	2,153	2,288	2,407	2,861	2,647	3,589	2,720	2,087	1,964	2,308	2,863	3,102	3,129	2,536	2,135	2,000	2,123	2,430	2,345	2,476
	ส่วนบุคคล	ความเร็วเกิน	15	10	10	13	10	13	16	11	10	7	14	17	11	19	18	14	14	20	11	13	15	14	15	13
		ไม่แสดงตน	22	18	9	18	12	23	16	17	35	12	23	21	18	19	21	14	13	17	6	14	19	19	13	17
		ชั่วโมงการทำงานเกิน	1	1	1	0	1	0	2	3	2	4	2	1	4	4	3	2	4	2	3	1	4	3	1	2
รถบรรทุก	ประจำทาง	ความเร็วเกิน	1,007	954	624	768	794	834	785	739	840	655	794	994	1,015	1,014	971	909	658	836	811	904	1,029	1,010	948	865
		ไม่แสดงตน	19,436	17,309	11,176	14,986	15,782	17,649	18,591	19,036	20,746	11,272	17,826	19,440	19,747	19,772	19,811	18,243	12,328	17,587	15,345	19,066	20,006	20,415	17,954	17,544
		ชั่วโมงการทำงานเกิน	26,446	24,090	18,457	17,425	20,476	21,825	24,468	24,834	19,946	20,182	21,605	26,123	25,833	26,892	27,137	25,301	20,067	20,823	23,315	22,855	27,148	27,220	24,591	23,350
	ส่วนบุคคล	ความเร็วเกิน	696	666	576	567	582	671	610	583	563	580	689	703	743	696	666	706	565	708	651	773	731	712	739	660
		ไม่แสดงตน	9,151	8,806	6,581	6,624	6,833	8,003	8,560	8,648	12,430	6,785	8,664	9,034	9,231	9,103	9,073	8,824	6,971	8,573	7,943	9,074	9,179	9,275	8,948	8,535
		ชั่วโมงการทำงานเกิน	9,460	9,312	8,059	6,537	7,062	8,184	8,601	8,491	6,834	8,627	8,465	8,906	8,453	9,218	9,091	9,139	8,098	8,054	9,017	8,518	9,440	9,342	8,801	8,509

รายงานสถิติการกระทำความผิดจากระบบ GPS รถทุกประเภท ทั่วประเทศ

เดือน กุมภาพันธ์ 2562

หน่วย : ร้อยละ

วันที่		1 ก.พ.	2 ก.พ.	3 ก.พ.	4 ก.พ.	5 ก.พ.	6 ก.พ.	7 ก.พ.	8 ก.พ.	9 ก.พ.	10 ก.พ.	11 ก.พ.	12 ก.พ.	13 ก.พ.	14 ก.พ.	15 ก.พ.	16 ก.พ.	17 ก.พ.	18 ก.พ.	19 ก.พ.	20 ก.พ.	21 ก.พ.	22 ก.พ.	23 ก.พ.	ค่าเฉลี่ยร้อยละรถที่กระทำผิด	
รถโดยสาร	ประจำทาง	ความเร็วเกิน	22.05	21.86	23.18	21.96	22.03	21.39	19.81	20.94	19.51	22.90	22.16	21.25	20.43	21.07	22.61	22.21	21.51	22.34	21.15	21.66	20.86	21.88	20.95	21.56
		ไม่แสดงตน	8.39	8.45	8.17	7.94	8.22	7.96	7.98	8.14	9.95	8.43	8.15	8.13	7.73	7.77	8.49	8.46	8.08	8.08	7.80	8.06	7.72	8.31	8.13	8.20
		ชั่วโมงการทำงานเกิน	26.98	26.75	30.60	25.70	24.72	25.24	25.28	28.59	22.06	29.90	29.79	25.85	23.65	26.31	29.44	24.74	26.97	24.71	23.27	24.42	23.68	27.14	22.49	26.02
	ไม่ประจำทาง	ความเร็วเกิน	6.08	6.15	6.21	6.23	6.51	6.86	6.67	6.67	6.23	7.04	6.65	6.49	6.43	6.45	7.25	6.96	6.47	6.34	5.95	6.46	6.53	6.95	6.58	6.53
		ไม่แสดงตน	4.45	3.93	3.28	3.98	4.10	4.50	4.58	4.85	7.83	3.78	4.68	4.35	4.45	4.40	4.78	4.31	3.82	4.09	3.37	4.30	4.26	4.75	4.21	4.39
		ชั่วโมงการทำงานเกิน	3.76	4.01	4.20	3.28	3.56	3.79	3.99	4.75	4.39	5.95	4.52	3.47	3.27	3.84	4.76	5.15	5.20	4.21	3.55	3.32	3.52	4.03	3.89	4.10
รถบรรทุก	ไม่ประจำทาง	ความเร็วเกิน	0.81	0.77	0.50	0.62	0.64	0.67	0.63	0.60	0.68	0.53	0.64	0.80	0.82	0.81	0.78	0.73	0.53	0.67	0.65	0.73	0.82	0.81	0.76	0.70
		ไม่แสดงตน	15.69	13.96	9.01	12.08	12.72	14.22	14.96	15.36	16.73	9.09	14.37	15.67	15.90	15.89	15.91	14.64	9.89	14.12	12.31	15.29	16.04	16.35	14.37	14.11
		ชั่วโมงการทำงานเกิน	21.34	19.43	14.88	14.05	16.50	17.58	19.69	20.04	16.08	16.27	17.42	21.05	20.80	21.61	21.80	20.30	16.10	16.72	18.70	18.33	21.76	21.80	19.69	18.78
	ส่วนบุคคล	ความเร็วเกิน	0.78	0.75	0.64	0.66	0.66	0.78	0.71	0.67	0.65	0.67	0.79	0.81	0.85	0.79	0.76	0.80	0.64	0.80	0.73	0.87	0.82	0.79	0.82	0.75
		ไม่แสดงตน	10.25	9.86	7.36	7.70	7.69	9.27	9.92	9.99	14.34	7.83	9.97	10.39	10.57	10.38	10.30	9.99	7.88	9.68	8.94	10.21	10.31	10.36	9.94	9.70
		ชั่วโมงการทำงานเกิน	10.60	10.43	9.01	7.60	7.95	9.48	9.97	9.81	7.89	9.95	9.74	10.25	9.68	10.51	10.32	10.34	9.16	9.09	10.15	9.59	10.60	10.43	9.78	9.67
ค่าเฉลี่ยรวมรถทุกประเภท	ความเร็วเกิน	3.33	3.30	3.26	3.23	3.28	3.38	3.19	3.24	3.08	3.41	3.36	3.34	3.29	3.31	3.55	3.45	3.17	3.31	3.12	3.33	3.32	3.45	3.30	3.30	
	ไม่แสดงตน	11.22	10.27	7.27	8.82	9.12	10.31	10.84	11.09	13.71	7.57	10.63	11.25	11.39	11.33	11.44	10.70	7.91	10.31	9.16	11.02	11.33	11.62	10.53	10.38	
	ชั่วโมงการทำงานเกิน	14.82	14.00	11.95	10.67	11.79	12.82	13.91	14.38	11.61	13.15	13.27	14.50	14.03	14.92	15.33	14.47	12.48	12.36	13.30	13.00	14.76	15.05	13.61	13.49	

รายงานสถิติการกระทำความผิดจากระบบ GPS รถทุกประเภท กรุงเทพมหานคร

เดือน กุมภาพันธ์ 2562

หน่วย : คัน

วันที่		1 ก.พ.	2 ก.พ.	3 ก.พ.	4 ก.พ.	5 ก.พ.	6 ก.พ.	7 ก.พ.	8 ก.พ.	9 ก.พ.	10 ก.พ.	28 พ.ย.	12 ก.พ.	13 ก.พ.	14 ก.พ.	15 ก.พ.	16 ก.พ.	17 ก.พ.	18 ก.พ.	19 ก.พ.	20 ก.พ.	21 ก.พ.	22 ก.พ.	23 ก.พ.	ค่าเฉลี่ยจำนวนรถ ที่กระทำผิด	
รถโดยสาร	ประจำทาง	ความเร็วเกิน	643	665	777	710	767	692	614	648	533	730	698	699	669	671	660	641	669	689	680	687	657	695	652	676
		ไม่แสดงตน	747	774	753	676	698	671	701	710	676	713	711	726	657	642	731	745	683	688	668	694	660	717	705	702
		ชั่วโมงการทำงานเกิน	2,151	2,046	2,362	1,948	1,893	1,977	2,106	2,308	1,400	2,102	2,466	2,167	1,950	2,150	2,485	1,499	1,828	1,633	1,498	1,885	1,782	2,131	1,484	1,967
	ไม่ประจำทาง	ความเร็วเกิน	349	346	431	401	420	422	406	367	320	454	415	392	367	392	410	387	406	384	397	415	416	381	366	393
		ไม่แสดงตน	776	660	567	685	704	755	747	784	851	633	763	688	747	737	825	738	867	706	533	747	757	818	730	731
		ชั่วโมงการทำงานเกิน	453	471	552	378	395	468	513	702	531	791	565	407	378	450	584	507	603	459	391	433	436	537	410	496
	ส่วนบุคคล	ความเร็วเกิน	3	6	4	4	4	8	6	5	5	6	3	6	6	7	5	6	3	8	8	6	6	4	4	5
		ไม่แสดงตน	2	2	4	6	3	7	4	4	2	0	6	7	5	6	6	1	0	3	1	4	8	6	2	4
		ชั่วโมงการทำงานเกิน	1	0	0	0	0	0	1	0	1	1	0	0	2	3	0	0	0	1	0	0	1	0	0	0
รถบรรทุก	ไม่ประจำทาง	ความเร็วเกิน	24	19	11	18	20	23	19	17	23	9	18	27	38	30	36	25	12	22	22	22	24	30	20	22
		ไม่แสดงตน	7,185	6,399	3,064	5,564	5,728	6,577	6,996	7,150	6,205	3,115	6,495	7,200	7,355	7,308	7,376	6,768	3,464	6,650	5,123	7,189	7,478	7,627	6,689	6,292
		ชั่วโมงการทำงานเกิน	4,415	3,884	2,580	2,602	3,037	3,520	4,053	4,227	3,020	2,796	3,510	3,989	4,028	4,320	4,545	4,049	2,733	3,456	3,233	3,471	4,176	4,637	4,043	3,666
	ส่วนบุคคล	ความเร็วเกิน	19	17	17	22	17	22	13	2	11	13	17	17	16	15	17	16	18	15	17	22	21	16	20	17
		ไม่แสดงตน	2,021	1,912	1,230	1,368	1,366	1,725	1,933	1,915	1,835	1,291	1,823	1,989	2,022	2,050	2,033	1,990	1,316	1,840	1,619	1,976	2,046	2,086	2,092	1,803
		ชั่วโมงการทำงานเกิน	1,156	1,225	962	756	806	998	1,096	1,143	938	1,111	1,081	1,095	1,111	1,143	1,239	1,278	998	1,012	1,151	1,061	1,245	1,250	1,221	1,090

รายงานสถิติความเร็วเกินของรถตู้โดยสารประจำทาง หมวด 2 (บขส.)

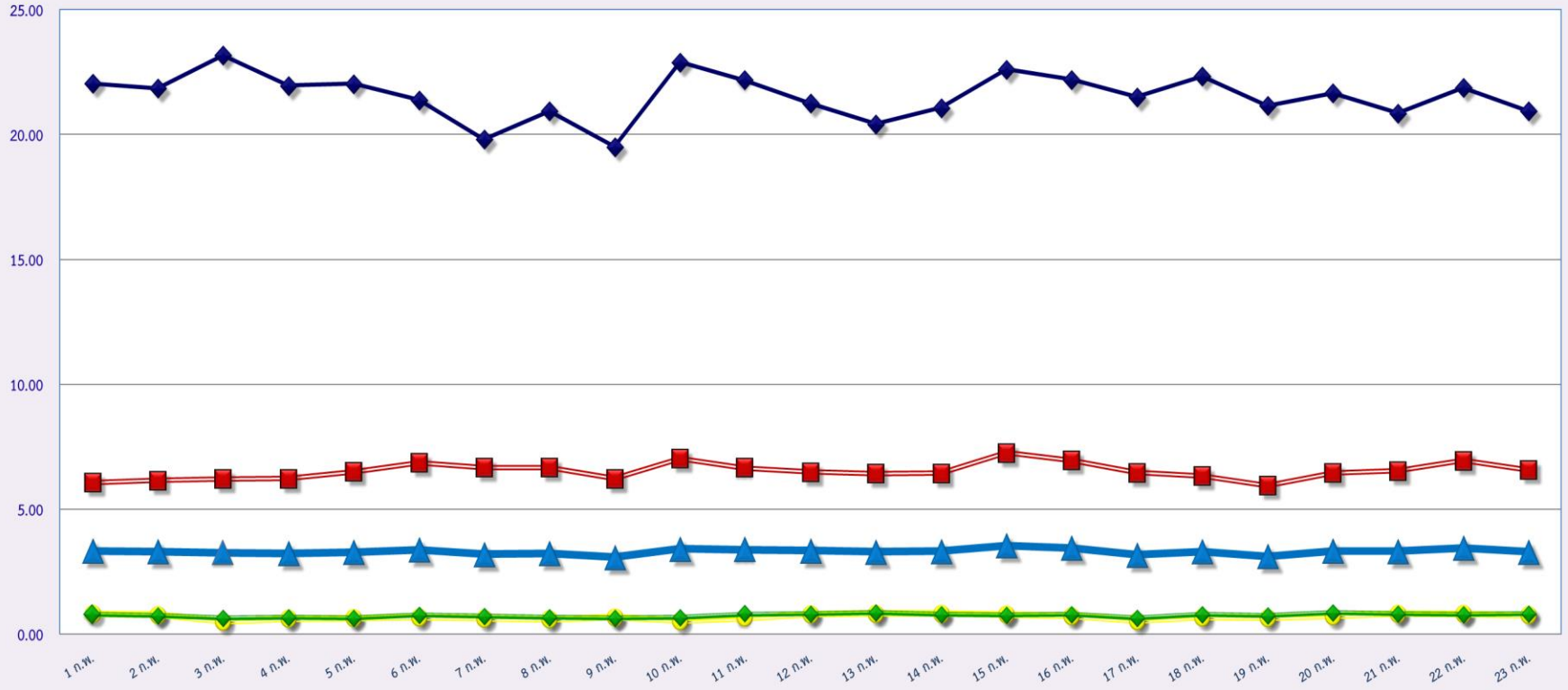
ประจำเดือน กุมภาพันธ์ 2562

พื้นที่		วันที่																						
		1 ก.พ.	2 ก.พ.	3 ก.พ.	4 ก.พ.	5 ก.พ.	6 ก.พ.	7 ก.พ.	8 ก.พ.	9 ก.พ.	10 ก.พ.	11 ก.พ.	12 ก.พ.	13 ก.พ.	14 ก.พ.	15 ก.พ.	16 ก.พ.	17 ก.พ.	18 ก.พ.	19 ก.พ.	20 ก.พ.	21 ก.พ.	22 ก.พ.	23 ก.พ.
กรุงเทพมหานคร	จำนวน(คัน)	220	250	312	217	214	221	176	220	200	297	211	198	214	174	212	257	276	231	285	192	184	234	231
	ร้อยละ	4.65	5.29	6.60	4.65	4.53	4.74	3.77	4.74	4.31	6.40	4.56	4.28	4.63	3.76	4.58	5.56	5.97	5.01	6.17	4.16	3.99	5.08	5.02
ทั่วประเทศ	จำนวน(คัน)	1,523	1,535	1,663	1,479	1,451	1,519	1,347	1,497	1,415	1,591	1,602	1,473	1,472	1,408	1,522	1,531	1,480	1,593	1,442	1,454	1,428	1,470	1,418
	ร้อยละ	32.22	32.47	35.18	31.70	30.70	32.57	28.88	32.26	30.50	34.30	34.59	31.81	31.83	30.44	32.91	33.10	32.00	34.52	31.23	31.51	30.99	31.90	30.79



สถิติรถที่มีความเร็วเกินในรถแต่ละประเภท (ร้อยละ)

ร้อยละ

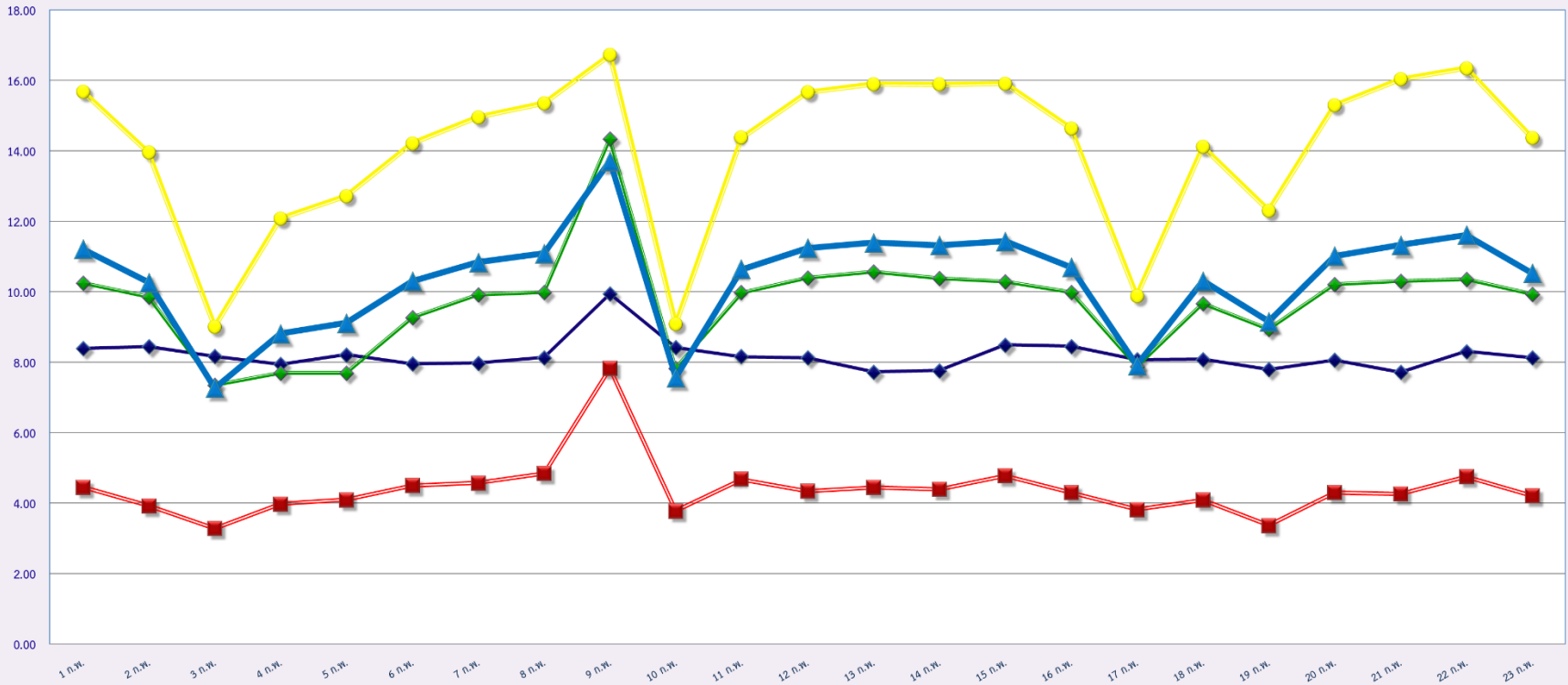


กุมภาพันธ์ 2562

- รถโดยสารประจำทาง
- รถโดยสารไม่ประจำทาง
- รถบรรทุกไม่ประจำทาง
- รถบรรทุกส่วนบุคคล
- ค่าเฉลี่ยร้อยละ

สถิติการไม่แสดงตนของพนักงานขับรถในรถแต่ละประเภท (ร้อยละ)

ร้อยละ



กุมภาพันธ์ 2562

รถโดยสารประจำทาง

รถโดยสารไม่ประจำทาง

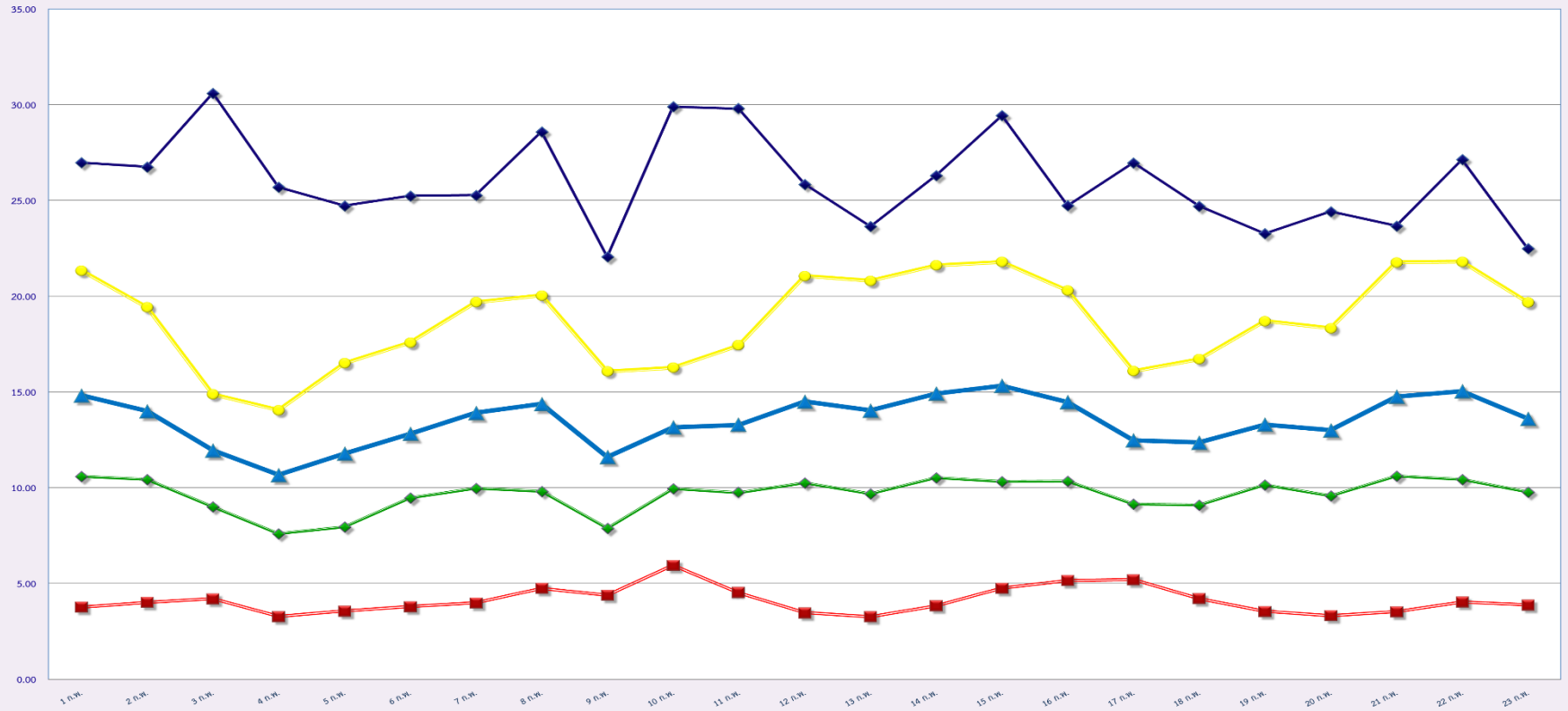
รถบรรทุกไม่ประจำทาง

รถบรรทุกส่วนบุคคล

ค่าเฉลี่ยร้อยละ

สถิติระยะเวลาการทำงานเกินของพนักงานขับรถในรถแต่ละประเภท (ร้อยละ)

ร้อยละ



กุมภาพันธ์ 2562

รถโดยสารประจำทาง

รถโดยสารไม่ประจำทาง

รถบรรทุกไม่ประจำทาง

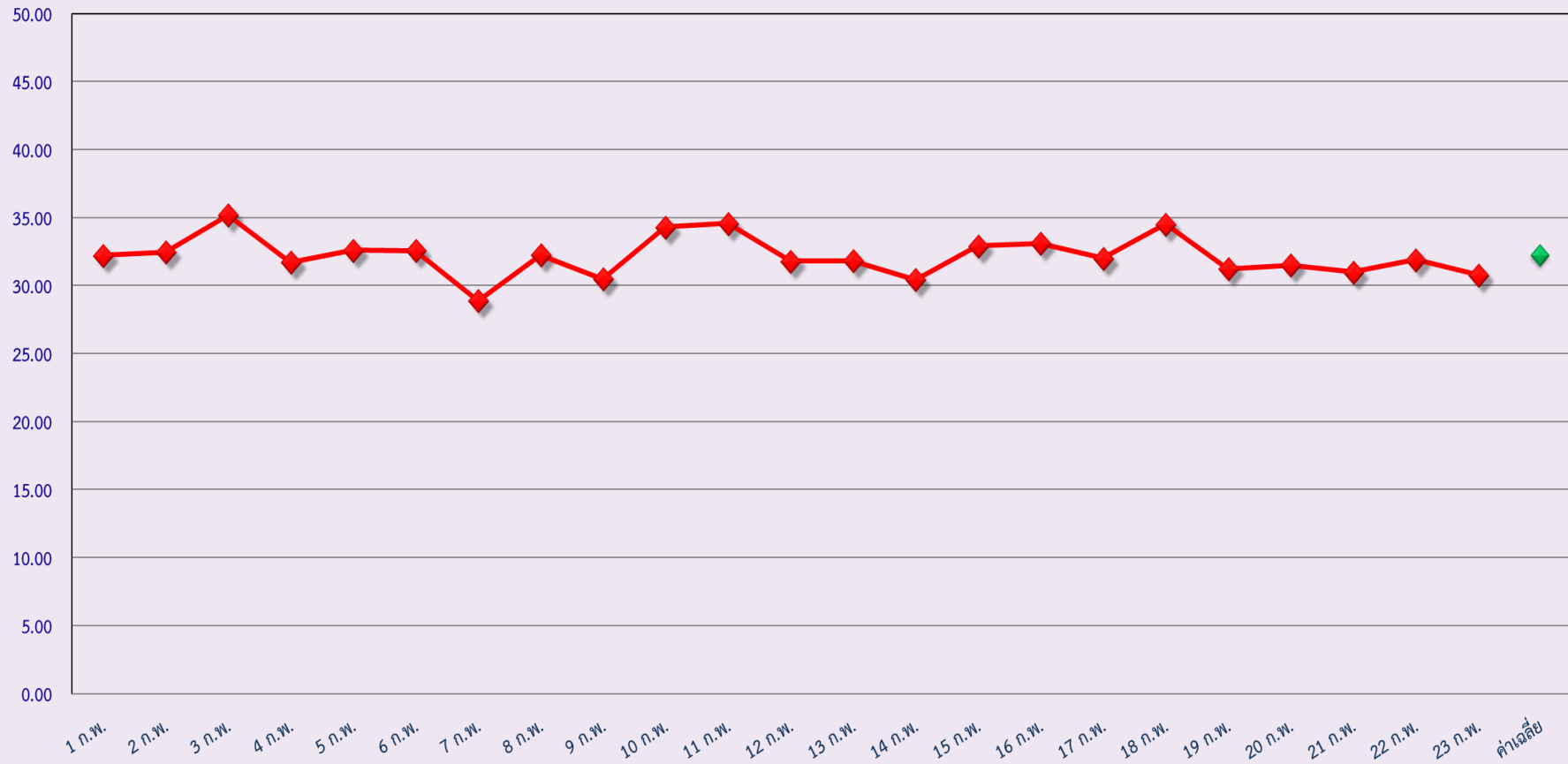
รถบรรทุกส่วนบุคคล

ท่าเรือร้อยละ



สถิติรถตู้โดยสารประจำทาง หมวด 2(บขส.)ที่มีความเร็วเกิน (ร้อยละ)

ร้อยละ



กุมภาพันธ์ 2562